



Sainte-Geneviève-des-Bois

Ville de

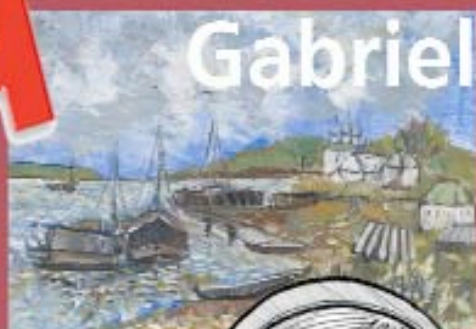
64^{ème}

SALON des ARTISTES du HUREPOIX

présentation
des oeuvres du peintre

Gabriel ERGUINE

membre honoris causa
de l'Académie des Beaux-Arts
de Russie



ГОД
ФРАНЦИЯ
РОССИЯ
2010



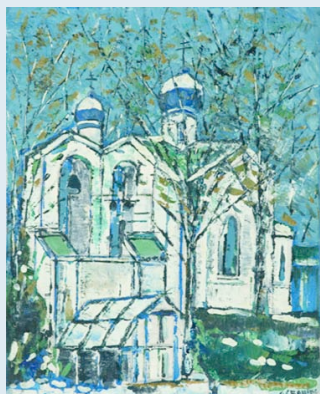
2010, année de la Russie

6 au 21 mars 2010

salle Gérard Philippe

SAINTE-GENEVIEVE-DES-BOIS





Ce sont la beauté et la noblesse de l'église de l'Assomption à Ste Geneviève des Bois qui éveillèrent très tôt chez Gabriel un goût prononcé pour les arts

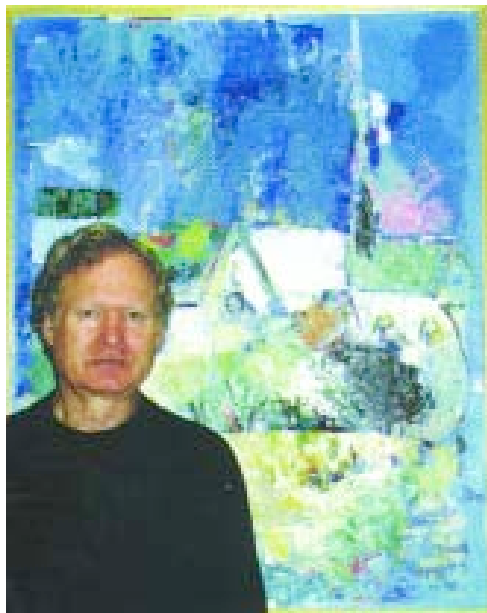
Digne d'un roman de Tolstoï, sa vie prend ses racines du côté de la Volga. Né en 1944 à Fürstenwalde dans un camp de travail pour déportés, de père russe et de mère suisse, son avenir d'artiste semblait inscrit dans ses veines.

Son grand père maternel, Paul Juon fait ses études au Conservatoire de Moscou. En 1885, il part s'installer en Allemagne et devient compositeur. Ami des plus grands, Rachmaninov le surnomme le « Brahms russe ».

Le père de Gabriel, Alexandre Erguine, est capitaine de l'état-major de l'armée blanche russe. En 1920, il s'installe en France où il devient prêtre orthodoxe et se fait le maître à



penser de plusieurs notables. Amoureux de la Russie et de la France, il impose les deux langues à ses fils. Anne Juon, la mère de Gabriel est toute aussi active. Elle travaille comme rédactrice au Syndicat de la haute couture à Paris. A cette époque, des hommes remarquables faisaient partie de leur entourage, chacun d'eux exerça une forte influence sur la personnalité de leur fils



“Un artiste doit créer tous les jours quelque chose de nouveau, cela implique un effort soutenu pour surmonter une inertie intérieure, il faut être toujours en mouvement.

Liberté personnelle sans limite, mais aussi immense responsabilité, car tout ce que l'ont fait est destiné aux autres. Il n'y a rien de plus dangereux que l'oisiveté, car elle fait ternir ce don de la création qui est en nous et qui vient de dieu.”

Son oeuvre combine harmonieusement les caractères de l'école française : rationalité, précision, expressivité plastique, sens de la mesure et douceur, avec “l'âme” de la tradition slave.

“ j'ai commencé avec Matisse” avoue-t-il. “C'est lui mon maître”.



2010, année de la Russie

Gabriel ERGU

je ne m'interdis

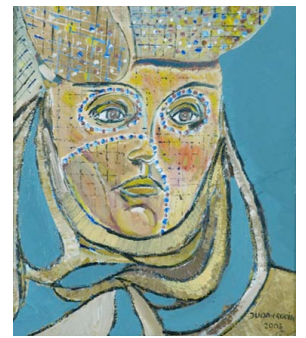


La palette du peintre est lumineuse, affirmée, aussi bien dans les contrastes que dans les dégradés, toujours puissante, impressionnante, décorative.

Dans la gamme de Gabriel ce sont le bleu, le vert et jaune qui prédominent.

La couleur pour lui est un habillage des choses, c'est la révélation de son potentiel évocateur, symbolique, décoratif. Le bleu, à ses yeux incarne l'idée de la coupole d'une église, du firmament, c'est la couleur de la libération et de la joie.

INE : *fantaisie, richesse, couleur, rien, je revendique la liberté...*



Gabriel Erguine est un peintre très imaginaire. Il n'est pas esclave d'une école ou de principes stricts, son oeuvre évolue librement sur plusieurs plans.

Il travaille vite, presque tout de suite sur toile "à la prima" ce qui permet de rendre la vigueur des impressions, la fraîcheur des sentiments, qui ne survivent pas toujours à un long travail.

Ce naturel fait l'attrait de sa peinture. Il n'a pas de style rigoureux, de méthode précise de création. Comme si chaque tableau était son premier, comme si, à chaque fois, tout recommençait à zéro. Il forme d'abord en imagination une image complète de l'oeuvre, puis il la reporte sur la toile. C'est d'abord une première ébauche impressionniste qui apparaît, puis elle se structure, les objets se matérialisent, prennent leurs contours, enfin viennent les dernières touches, les accents.



Comme dit le peintre " je ne réfléchis pas quand je peins. Je prends mon couteau et je sais comment je dois opérer. Ma main agit toute seule. Peu importe l'instrument dont je

me sers - je pourrais prendre mon doigt- et sur quoi je peins -toile, carton, bois-".



Gabriel ERGUINE, " lumières slaves "

442 ▶ Le hameau paisible huile sur bois 60x80 5000 €	462 ▶ Pont Marie huile sur carton 50x70 1800 €
443 ▶ Cathédrale de l'Assomption huile sur carton collection privée	463 ▶ Honfleur huile sur toile 40x50 800 €
444 ▶ Laure de la Trinité huile sur toile 60x80 5000 €	464 ▶ Ferme normande huile sur toile 55x46 1000 €
445 ▶ La passerelle huile sur toile 50x40 1000 €	466 ▶ Notre Dame huile sur carton 70x50 1800 €
446 ▶ Eglise de la Dormition huile sur toile collection privée	467 ▶ Sainte Chapelle huile sur carton 70x50 1500 €
447 ▶ Vieille église huile sur toile 60x80 2500 €	468 ▶ Rue Montmartre huile sur carton 70x50 1800 €
448 ▶ Beauté orientale huile sur papier 70x50 1200 €	469 ▶ Eglise bretonne huile sur toile 46x55 1000 €
449 ▶ Sainte Trinité huile sur carton 80x60 1200 €	470 ▶ Péniche huile sur carton 70x50 1500 €
450 ▶ Saint-Jean Baptiste huile sur carton 80x60 1200 €	471 ▶ Etna huile sur toile 39x41 1200 €
451 ▶ Paysage inondé huile sur toile 55x46 3400 €	472 ▶ Lys bleus huile sur toile 70x50 1200 €
452 ▶ Sainte Vierge huile sur carton 41x33 1200 €	473 ▶ Au fil de l'eau huile sur toile 80x60 2500 €
453 ▶ Christ sauveur huile sur carton 80x60 1400 €	474 ▶ Honfleur huile sur carton 60x80 2500 €
454 ▶ L'étang du monastère huile sur carton 70x50 1400 €	475 ▶ Bungalow huile sur toile 33x41 1200 €
455 ▶ Coupoles russes huile sur carton 46x55 1200 €	476 ▶ Grande ferme huile sur carton 70x100 2000 €
456 ▶ Matin dans la clairière huile sur carton 40x50 800 €	477 ▶ Bouquet de fleurs huile sur 70x50 1500 €
457 ▶ Brume sur le lac huile sur carton 40x50 800 €	478 ▶ Bouquet de fleurs huile sur 70x50 1500 €
458 ▶ Sur la Volga huile sur carton 80x60 1200 €	479 ▶ Bouquet de fleurs huile sur carton 70x50 1500 €
459 ▶ Coupoles dorées huile sur toile 55x48 1500 €	480 ▶ La mère et l'enfant huile sur carton 50x40 1200 €
460 ▶ Monastère russe huile sur toile 61x92 5000 €	481 ▶ Nostalgie bretonne huile sur carton 50x40 1200 €
461 ▶ Paysage d'hiver huile sur bois 47x45 1200 €	482 ▶ Vevey huile sur carton 50x70 1200 €



La mère et l'enfant

Poésies, avec son ami Max DOUCHIN

Marie Jésus !

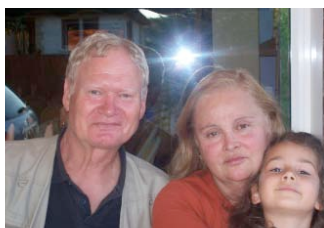
Quelle chance
Que la naissance
De l'enfance !
La mère fait naître
Et apparaît
Un nouveau nez

Appelé à deviner

Et à sentir
De quel avenir
Il va se nourrir !
Le bébé dont les tétées
Constituent le festin
Près de sa mère s'endort
Rêvant de son destin



un peintre de renommée mondiale...



Gabriel avec son épouse et sa petite fille...



... avec le député-maire de Nantes Jean-Marc Ayrault, lors d'une exposition dans sa ville...



... avec Zourab Tsereteli, président de l'Académie des Beaux Arts de Russie...



... pour les enfants leucémiques, exposition "L'Espérance" sous l'égide de Mikhaïl Gorbatchev